



Warszawa, dn. 2002.06.22.

NP-760.4/00/BW

Norgips Poland Ltd.
ul. Puławska 352 A
02-819 Warszawa

Klasyfikacja w zakresie odporności ogniowej obudowy poddasza z płyt gipsowo-kartonowych GKF produkcji firmy Norgips Opole sp. z o.o.

1. Podstawy formalne

- 1.1. Zlecenie firmy Norgips Poland Ltd. z dnia 2000-04-12.
- 1.2. Umowa NP-760/00/BW.

2. Podstawy merytoryczne

- 2.1. Norma PN-90/B-02851: *Ochrona przeciwpożarowa budynków. Metoda badania odporności ogniowej elementów budynków.*
- 2.2. Norma PN-B-02851-1:1997: Ochrona przeciwpożarowa budynków. Badania odporności ogniowej elementów budynków. Wymagania ogólne i klasyfikacja.
- 2.3. Norma PN-B-02875: 1998 Ochrona przeciwpożarowa budynków. Metoda badania odporności ogniowej i skuteczności ogniochronnej sufitów podwieszonych.
- 2.4. Dokument interpretacyjny do Dyrektywy 89/106/EEC dotyczącej wyrobów budowlanych. Wymaganie Podstawowe nr 2. *Bezpieczeństwo pożarowe.* ITB 1995.
- 2.5. Dokumentacja techniczna dostarczona przez firmę Norgips Poland Ltd.
- 2.6. Raport LP-760.4/00 z badania odporności ogniowej obudowy poddasza z płyt gipsowo-kartonowych GKF firmy Norgips Opole Sp. z o.o. ITB, Warszawa 2001.

3. Opis techniczny.

Obudowa poddasza z płyt gipsowo-kartonowych GKF lub GKFI grubości **1x12,5 mm** produkcji firmy Norgips Opole Sp. z o.o. montowana jest do konstrukcji wykonanej z profili **CD 60 x 27 mm** wykonanych z blachy stalowej zimnogiętej ocynkowanej grubości **0,6 mm**. Profile **CD 60 x 27 mm** mocowane są do belek drewnianych za pośrednictwem wieszaków typu **ES 60 x 75 mm** lub **ES 60 x 125 mm**, które przykręcane są do belek drewnianych przy pomocy wkrętów do drewna **φ3,5 x 35 mm** – dwa wkręty na każde złącze. Profile **CD 60 x 27 mm** łączą się z wieszakami typu **ES 60 x 75 mm** lub **ES 60 x 125 mm** przy pomocy blachowkrętów **φ4,2 x 11 mm** – cztery blachowkręty na każdy wieszak. Maksymalny rozstaw osiowy pomiędzy profilami **CD 60 x 27 mm** nie może przekraczać **40 cm**.

Wypełnienie przestrzeni pomiędzy i pod belkami drewnianymi (krokwiami, jętkami, kleszczami) stanowi wełna mineralna skalna, gęstości minimalnej **35 kg/m³** i grubości minimalnej **100 mm**.

Płyty gipsowo-kartonowe GKF lub GKFI przykręcane są bezpośrednio do profili **CD 60 x 27 mm** przy pomocy blachowkrętów **φ3,5 x 25 mm** w rozstawie maksymalnym co **20 cm**. Połączenia pomiędzy płytami GKF lub GKFI oraz spoiny obwodowe szpachlowane są masą z gipsu szpachlowego Norgips do szpachlowania płyt g-k z zastosowaniem taśmy zbrojącej. Producentem gipsu jest firma Kurhessische Gipswerke Peter Orth GmbH. Na połączeniach płyt stosuje się dodatkowo samoprzylepną taśmę zbrojącą z włókna szklanego.

W powyższej obudowie poddasza może być ułożona paroizolacja z folii polietylenowej lub aluminiowej.

Szczegóły konstrukcyjne obudowy poddasza z płyt GKF produkcji firmy Norgips Opole Sp. z o.o. pokazane zostały na **Rys. 1+2**.

4. Badania odporności ogniowej

W Laboratorium Badań Ogniowych Instytutu Techniki Budowlanej przeprowadzone zostało badanie odporności ogniowej obudowy poddasza z płyt GKF grubości **1x12,5 mm** - raport z badania LP-760.4/00 [2.6].

5. Klasyfikacja ogniowa

Na podstawie wyników przeprowadzonego badania odporności ogniowej, obudowa poddasza z płyt GKF lub GKFI, produkcji firmy Norgips Opole Sp. z o.o., wykonana zgodnie z opisem technicznym podanym w pkt. 3, sklasyfikowana została w następujących klasach odporności ogniowej:

według normy PN-90/B-02851 [2.1]:

F 0,5 klasa ta oznacza, że izolacyjność i szczelność ogniowa obudowy poddasza są nie mniejsze niż **30 minut**



według normy PN-B-02851-1:1997[2.2] i oznaczeń CEN [2.4]:

EI 30 klasa ta jest równoważna klasie **F 0,5** według normy PN-90/B-02851 [2.1]

6. Termin ważności klasyfikacji

Klasyfikacja zachowuje ważność do **30 czerwca 2005 roku** pod warunkiem, że w objętej klasyfikacją obudowie poddasza nie zostaną wprowadzone jakiegokolwiek zmiany materiałowe lub konstrukcyjne.


Klasyfikację opracował

Mgr inż.   Bogdan Wróblewski

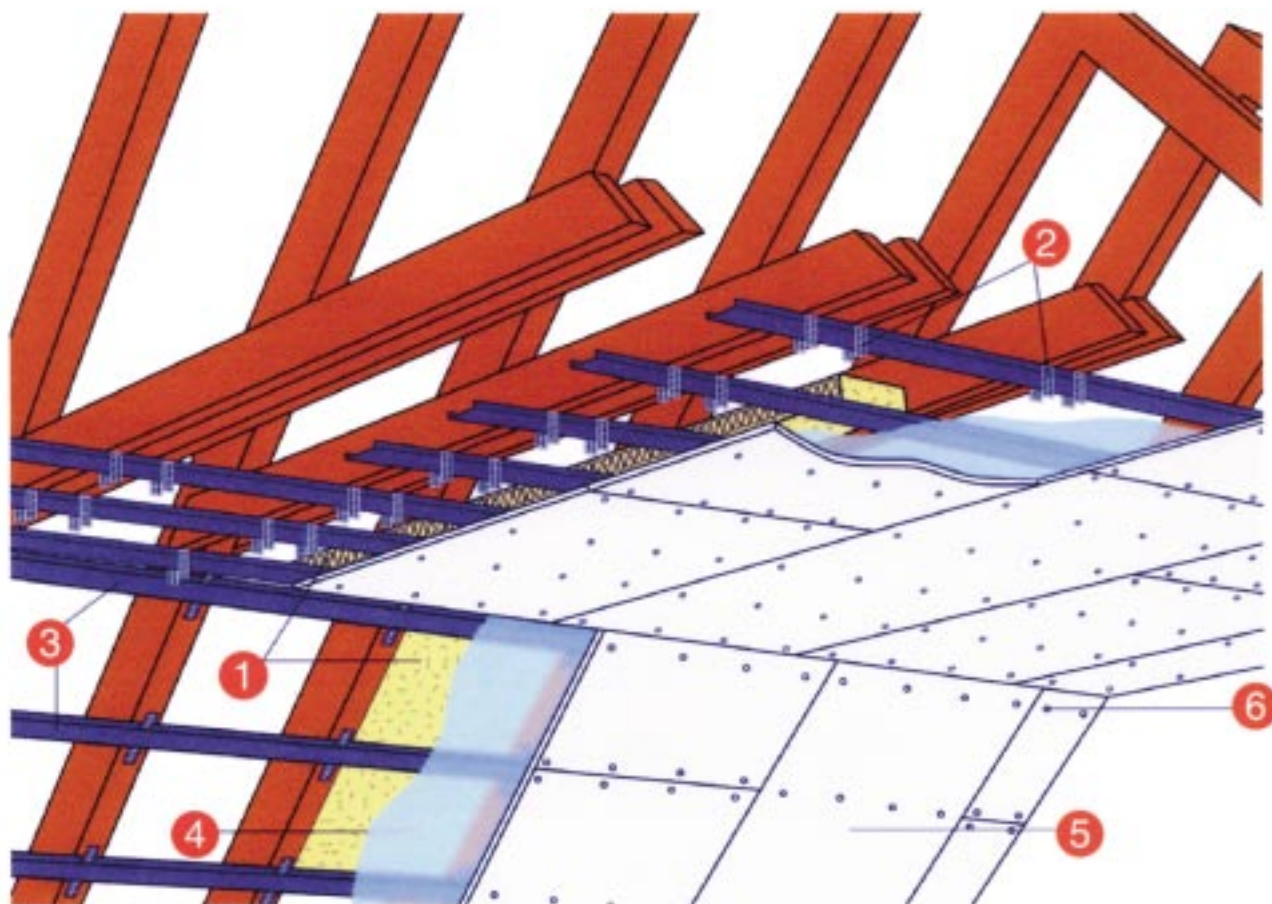
Załączniki:

- 2 rysunki

Kierownik Zakładu Badań Ogniowych

 prof. dr hab. inż. Mirosław Kosior

**OBUDOWA PODDASZA NA SZKIELECIE Z PROFILI CD 60
Z PŁYT GIPSOWO-KARTONOWYCH NORGIPS GKF 1 x 12,5 mm**



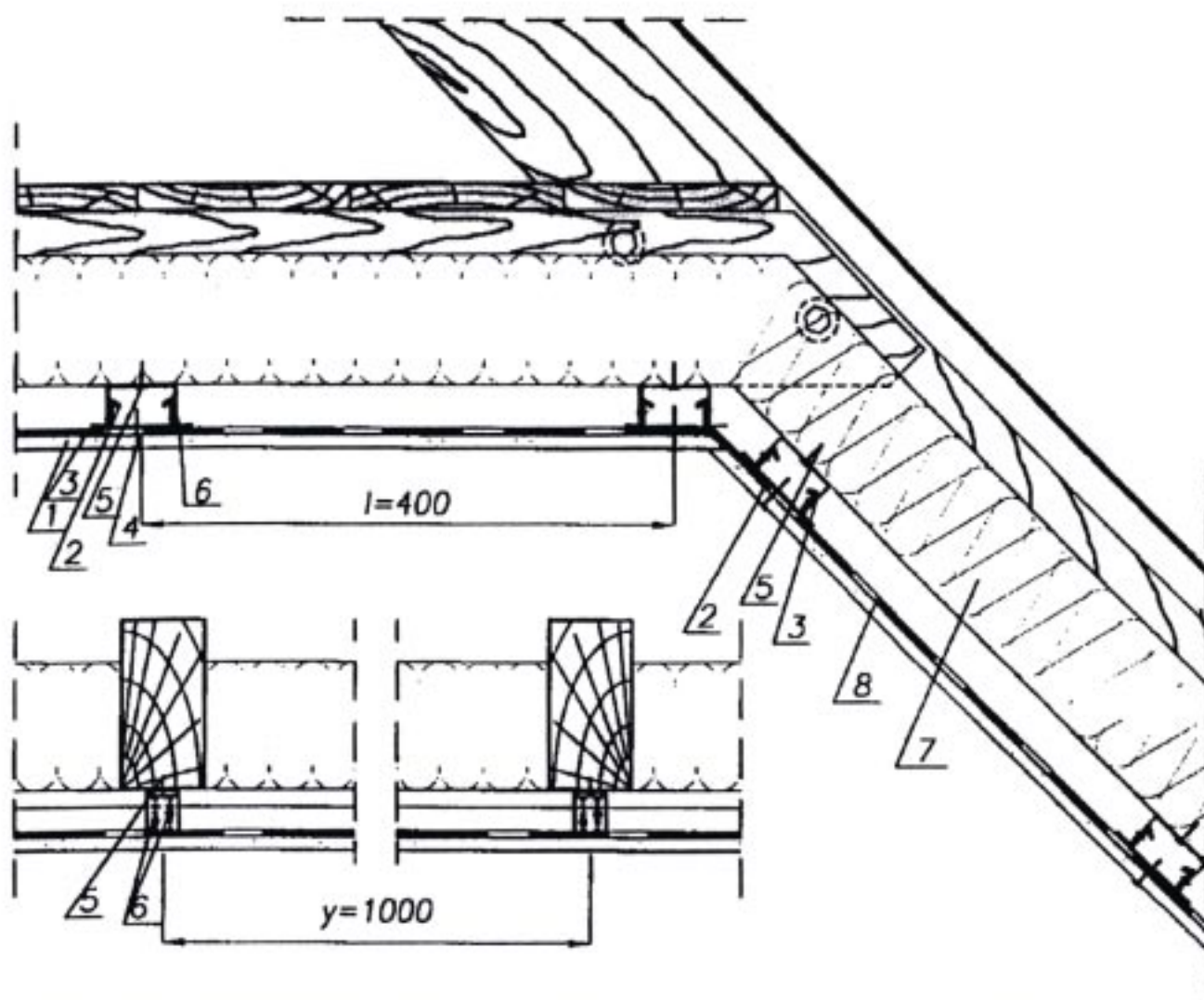
Elementy obudowy poddasza

1. Wełna mineralna skalna o min. gęstości 35 kg/m^3 - min. grubość 10 cm
2. Wieszaki typu ES 60 x 75 mm lub 60 x 125 mm
3. Profile CD 60 x 27 mm - max. rozstaw co 40 cm
4. Folia paroizolacyjna
5. Płyty g-k Norgips GKF 1 x 12,5 mm
6. Blachowkręty 3,5 x 25 mm - max. rozstaw co 20 cm

**Praca NP. - 760.4/00/BW
Rys. 1**

INSTYTUT TECHNIKI BUDOWLANEJ
ZAKŁAD BADAŃ OGNIOWYCH
02-650 Warszawa, ul. Koswów 21
tel. 022/ 843-23-07, 843-14-71
fax 022/ 847-23-11
e-mail: fire_itb@zigzag.pl

Obudowa poddasza Norgips na profilach CD 60 GKF 1 x 12,5 mm



Obudowa poddasza na profilach CD 60 x 27 mm – 1 x GKF 12,5 mm

1. Płyta gipsowo-kartonowa Norgips 1 x GKF 12,5 mm
2. Profil CD 60 x 27 mm
3. Wieszak typu ES (60 x 75 mm lub 60 x 125 mm)
4. Blachowkręty ϕ 3,5 x 25 mm co 20 cm
5. Wkręty do drewna ϕ 3,5 x 35 mm (2 szt./wieszak ES)
6. Blachowkręty ϕ 4,2 x 11 mm (4 szt./wieszak ES)
7. Wełna mineralna skalna o gęstości min. 35 kg/m³ gr. min. 10 cm
8. Folia paroizolacyjna

Praca NP-760.4/00/BW
Rys. 2

INSTYTUT TECHNIKI BUDOWLANEJ
ZAKŁAD BADAŃ OGNIOWYCH
02-656 Warszawa, ul. Kaszewów 21
tel. 022/ 848-23-07, 848-14-71
fax 022/ 847-23-11
e-mail: fire_itb@zigzag.pl