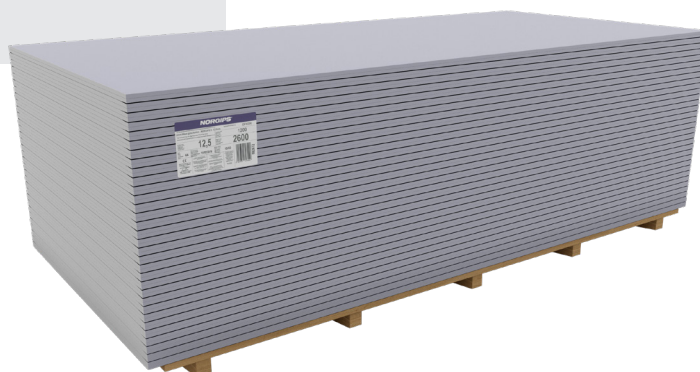


NORGIPS S ACOUSTIC SUPER 12,5 mm typ DFH2IRE

NORGIPS®

Płyta gipsowo-kartonowa dźwiękoizolacyjna



OPIS PRODUKTU

Płyta gipsowo-kartonowa dźwiękoizolacyjna posiada obłożoną kartonem i spłaszczoną dłuższą krawędź oraz równo obciętą krawędź krótką. Rdzeń gipsowy płyty ma zwiększoną gęstość, zbrojony jest włóknem szklanym oraz dodana jest do niego substancja hydrofobowa (parafina lub silikon).

Kolor - karton koloru niebieskiego z czerwonymi opisami.

ZASTOSOWANIE

Płyta przeznaczona jest do stosowania w pomieszczeniach, w których wilgotność względna może przekraczać 70%, lecz nie więcej niż 85%, nie dłużej niż 10 h na dobę. Maksymalna temperatura stosowania wynosi 50°C.

Płyte stosuje się jako poszycie ścian działowych i osłonowych, okładzin ściennych, sufitów podwieszanych i obudowy poddaszy w celu uzyskania podwyższonej izolacyjności akustycznej oraz uzyskania przegród posiadających określoną odporność ogniową (max. do EI 180).

PARAMETRY TECHNICZNE

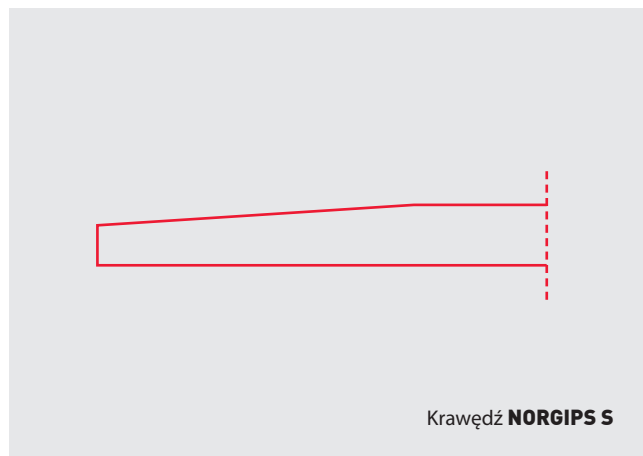
Rodzaj krawędzi	NORGIPS S (KS)
Reakcja na ogień	A2-s1, d0
Wytrzymałość na zginanie [N]: kierunek wzdłużny	≥725
kierunek poprzeczny	≥300
Twardość powierzchni - średnica wgniecenia [mm]	>15
Gęstość rdzenia gipsowego [kg/m ³]	≥800
Współczynnik oporu dyfuzyjnego [μ]	10
Całkowite wchłanianie wody [%]	≤10
Powierzchniowe wchłanianie wody [g/m ²]	220
Współczynnik przewodzenia ciepła [λ]	0,25 W/(m*K)



Płyta + Profil + Masa + Akcesoria = Rozwiązanie NORGIPS

ZALETY

- **Izolacja dźwiękowa.** Produkt dzięki dużej masie i specjalnym dodatkom posiada lepsze parametry wpływające na poprawę izolacyjności akustycznej przegrody.
- **Ogniochronna.** Posiada w rdzeniu włókno szklane powodujące zwiększenie spójności rdzenia gipsowego przy działaniu wysokich temperatur.
- **Impregnowana.** Dzięki impregnacji płyta posiada właściwości zmniejszonego wchłaniania wody.
- **Zwiększona wytrzymałość.** Płyta przeznaczona jest dla specjalnych zastosowań, gdzie wymagana jest większa wytrzymałość oraz zwiększona twardość powierzchni.
- **Krawędź S.** Spłaszczenie krawędzi wzdłużnej ułatwia wykończenie styku płyt. Dzięki odpowiedniemu wyprofilowaniu i zastosowaniu systemowych mas szpachlowych Norgips oraz taśm spoinowych do wykończenia spoiny uzyskujemy połączenie o maksymalnej wytrzymałości.



WYMIARY I PAKOWANIE

Grubość (mm)	Szerokość (mm)	Długość (mm)	Ilość na palecie		Masa płyt [kg/m ²]		Numer GTIN
			(szt.)	(m ²)	1 m ²	Paleta	
12,5	1200	2000	64	153,60	11,7	1797	5907651696611
12,5	1200	2600	64	199,68	11,7	2336	5907651696116
12,5	1200	2600	32	99,84	11,7	1168	5907651696116

WSKAZÓWKI

Płyty gipsowo-kartonowe NORGIPS należy stosować wg zaleceń systemu NORGIPS. Składowanie: płyty należy składować na płaskim podłożu, najlepiej na palecie. Należy chronić przed zawilgoceniem. Transport na placu budowy: płyty g-k przenosimy krawędzią ciętą w pionie.

INFORMACJE DODATKOWE

Norma: PN-EN 520+A1:2012 "Płyty gipsowo-kartonowe. Definicje, wymagania i metody badań".

Deklaracje Właściwości Użytkowych: dostępne na stronie www.norgips.pl

NORGIPS sp. z o.o.

ul. Raclawicka 93, 02-634 Warszawa

tel. +48 22 36 96 330

faks +48 22 36 96 302

www.norgips.pl

Dane zawarte w niniejszej ulotce stanowią wyłącznie opis produktu. Są to ogólne wskazówki oparte na naszej wiedzy i doświadczeniach i nie odnoszą się do konkretnych zastosowań. Stale ulepszając i rozwijając oferowane przez naszą firmę produkty,

zastrzegamy sobie prawo do zmiany parametrów bez uprzedniego informowania. Prezentowane dane nie mogą stanowić podstawy do jakichkolwiek roszczeń. W razie pytań prosimy o kontakt z działem technicznym Norgips / reprezentantem Norgips.